

# O nível de instrução das mães portuguesas e a evolução da idade média ao nascimento do primeiro filho

31 Março 2012

Maria Filomena Mendes  
Departamento de Sociologia  
CIDHEUS – Universidade de Évora

Lídia Patrícia Tomé & M. Graça Magalhães  
Estudantes Doutoramento Sociologia  
CIDHEUS – Universidade de Évora

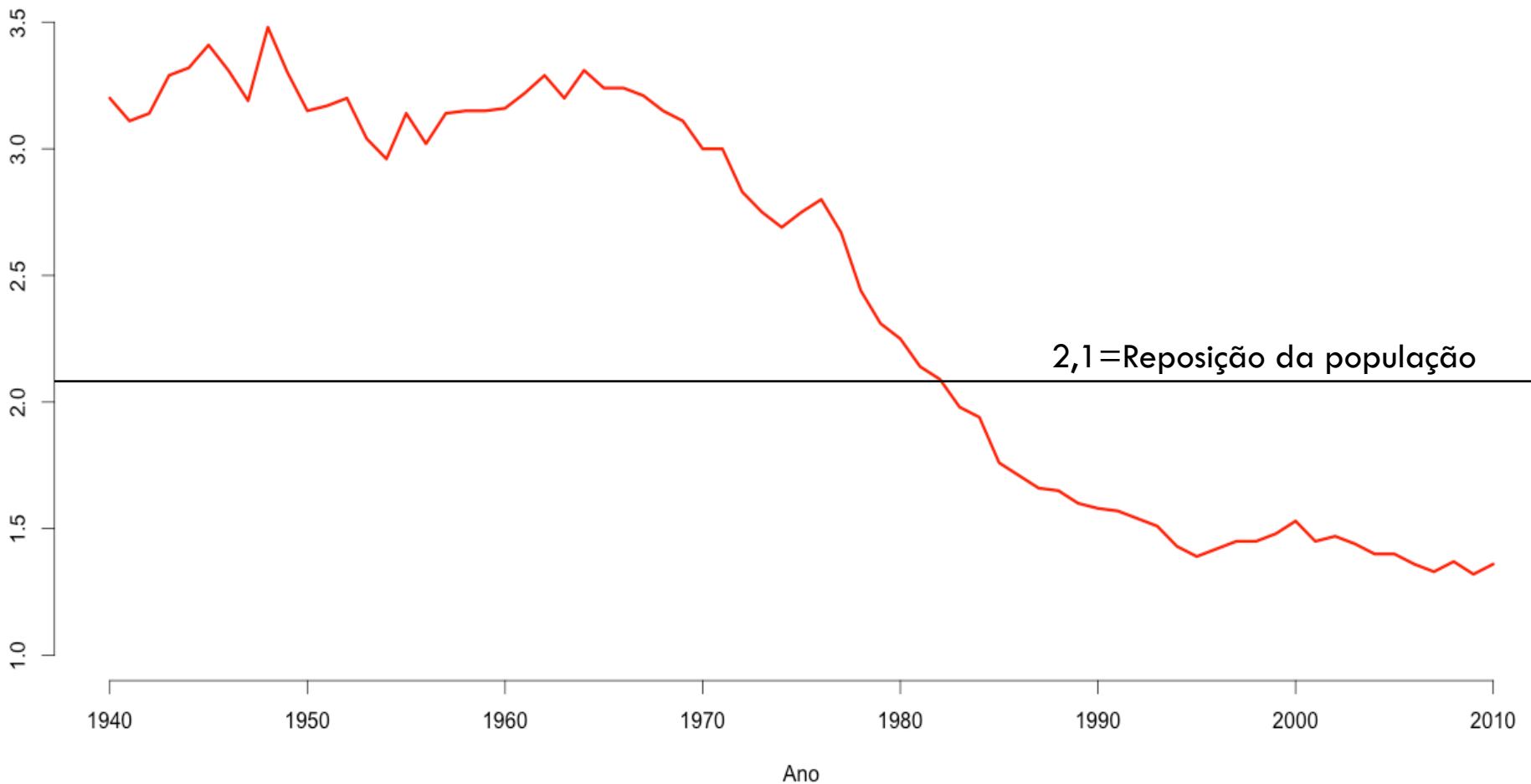
# Sobre a fecundidade em Portugal

2

- 1983 foi o último ano a registar um Índice Sintético de Fecundidade (ISF) de 2,1 - o valor mínimo de reposição da população.
- Em 2010 Portugal apresentou um número médio de filhos por mulher de 1,3.
- Enquanto a maioria dos Países Europeus apresenta já sinais de recuperação, Portugal reflete ainda um acentuado adiamento da fecundidade.

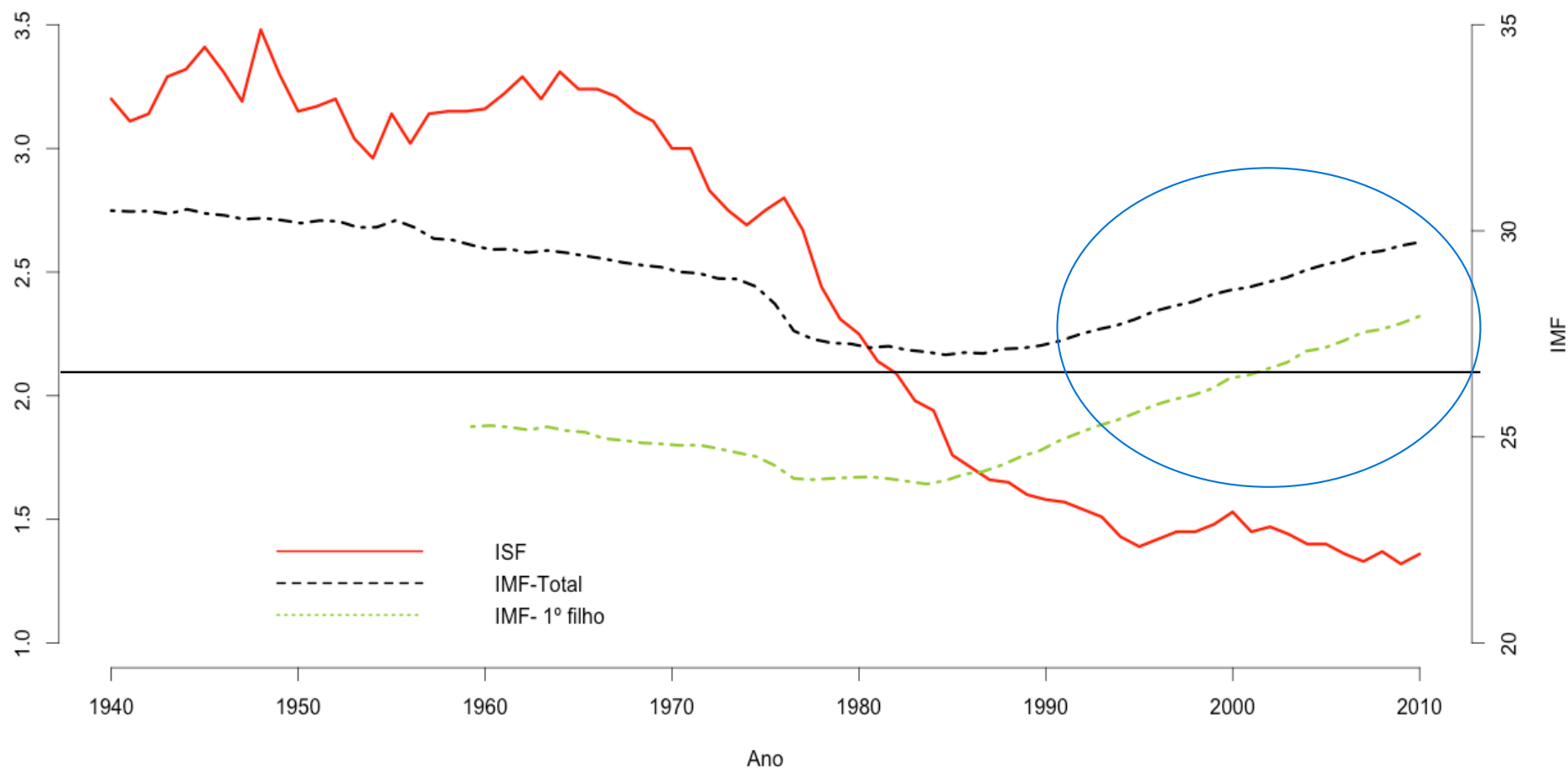
# Índice Sintético de Fecundidade (ISF)

3



# ISF, IMF-Total (Idade Média ao nascimento de um filho) e IMF-1ºFilho (Idade média ao nascimento do primeiro filho)

4



# Objectivos

5

- Verificar se existem diferenças significativas entre a idade média das mães ao nascimento do primeiro filho, tendo em conta:
  - Nível de instrução
    - Filiação
    - Condição perante o trabalho
  
- Verificar se o nível de instrução influencia negativa ou positivamente o adiamento da fecundidade.

# Dados & Metodologia

6

- Os dados utilizados dizem respeito aos nascimentos do primeiro filho de mães portuguesas e residentes em Portugal, no período entre 2000 e 2010, pelo que foram excluídas da análise mães com gravidezes anteriores, bem como as mães imigrantes e emigrantes.
- Micro-dados - INE.

Ano	Dimensão amostral
2000	62321
2001	56947
2002	57800
2003	56686
2004	53879
2005	53736
2006	51265
2007	54699
2008	55180
2009	53349
2010	53577

# Dados & Metodologia

7

- Variáveis em estudo:
  - Idade das mães ao nascimento do primeiro filho (variável dependente)
  - Filiação
    - Casamento;
    - Fora do casamento com coabitação dos pais;
    - Fora do casamento sem coabitação dos pais.
  - Nível de escolaridade:
    - Ensino Básico
    - Ensino Secundário
    - Ensino superior

# Dados & Metodologia

8

- Variáveis em estudo:
  - Condição perante o trabalho:
    - Empregada;
    - À procura de primeiro emprego;
    - À procura de emprego;
    - Não activa.



# Dados & Metodologia

9

- O teste de Kruskal-Wallis (K-W), é o teste estatístico não paramétrico que surge como alternativa ao teste de diferenças paramétrico ANOVA.
  
- E porquê o Kruskal-Wallis?
  - O teste paramétrico ANOVA permite comparar as médias de diferentes grupos, no entanto apenas após a aceitação dos seus pressupostos:
    - Dados provenientes de amostras aleatórias e independentes;
    - Homogeneidade de variâncias entre as populações em estudo;
    - Populações com distribuição normal.

# Dados & Metodologia

10

- O teste de Kruskal-Wallis (K-W), é o teste estatístico não paramétrico que surge como alternativa ao teste de diferenças paramétrico ANOVA.
  
- E porquê o Kruskal-Wallis?
  - O teste paramétrico ANOVA permite comparar as médias de diferentes grupos, no entanto apenas após a aceitação dos seus pressupostos:
    - Dados provenientes de amostras aleatórias e independentes;
    - ~~Homogeneidade de variâncias entre as populações em estudo;~~
    - ~~Populações com distribuição normal.~~

# Dados & Metodologia

11

## □ Regressão Linear

- Método utilizado para modelar a relação linear entre uma variável dependente e uma ou mais variáveis independentes.

### □ Pressupostos associados:

- Homocedasticidade;
- Ausência de multicolinearidade entre as variáveis explicativas;
- A normalização dos resíduos.

# Dados & Metodologia

12

## □ Regressão Linear

- Método utilizado para modelar a relação linear entre uma variável dependente e uma ou mais variáveis independentes.

### ■ Pressupostos associados:

- Homocedasticidade;
- Ausência de multicolinearidade entre as variáveis explicativas;
- A normalização dos resíduos.

# Resultados – K-W

13

## □ K-W

□ P-values < 0,001

□ Existem assim diferenças significativas entre a idade a que as mães têm os seus filhos.

# Resultados – Regressão Linear Múltipla

Resultados preliminares

14

		B	Std. Error	Sig.
	(Constant)	3,28	0,00	0,00
<b>Nível de Instrução</b>	Ensino Secundário	0,04	0,00	0,00
	Ensino Superior	0,13	0,00	0,00

# Resultados – Regressão Linear Múltipla

Resultados preliminares

15

		B	Std. Error	Sig.
	(Constant)	3,28	0,00	0,00
<b>Nível de Instrução</b>	Ensino Secundário	0,04	0,00	0,00
	Ensino Superior	0,13	0,00	0,00
<b>Filiação</b>	Fora do casamento com coabitação dos pais	-0,01	0,00	0,00
	Fora do casamento sem coabitação dos pais	-0,03	0,00	0,00

# Resultados – Regressão Linear Múltipla

Resultados preliminares

16

		B	Std. Error	Sig.
	(Constant)	3,28	0,00	0,00
<b>Nível de Instrução</b>	Ensino Secundário	0,04	0,00	0,00
	Ensino Superior	0,13	0,00	0,00
<b>Filiação</b>	Fora do casamento com coabitação dos pais	-0,01	0,00	0,00
	Fora do casamento sem coabitação dos pais	-0,03	0,00	0,00
<b>Condição perante o emprego</b>	À procura do primeiro emprego	-0,11	0,00	0,00
	À procura de novo emprego	0,02	0,00	0,00
	Não activa	-0,06	0,00	0,00



# Resultados – Regressão Linear Múltipla

Resultados preliminares

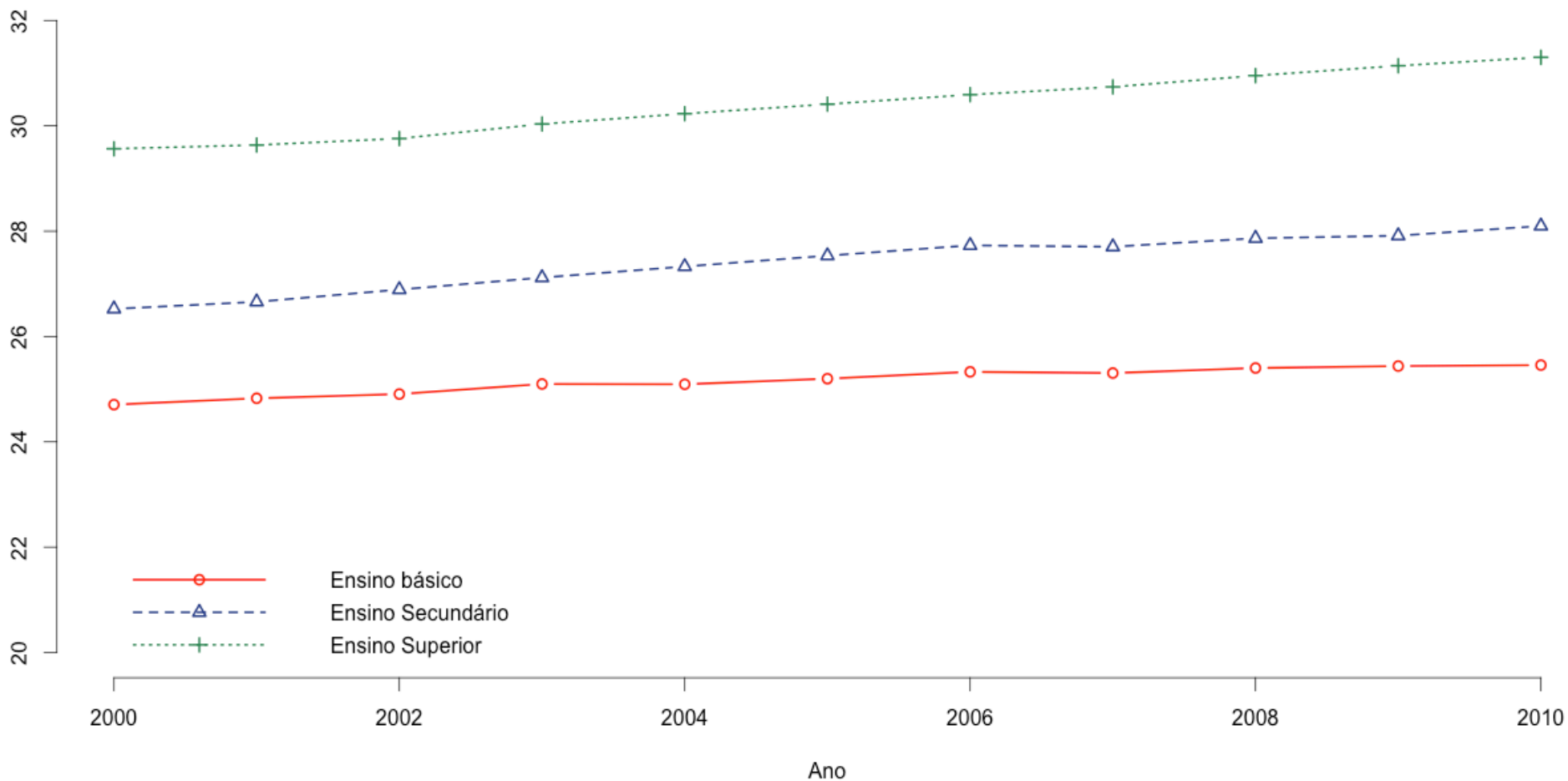
17

		B	Std. Error	Sig.
	(Constant)	3,28	0,00	0,00
<b>Nível de Instrução</b>	Ensino Secundário	0,04	0,00	0,00
	Ensino Superior	0,13	0,00	0,00
<b>Filiação</b>	Fora do casamento com coabitação dos pais	-0,01	0,00	0,00
	Fora do casamento sem coabitação dos pais	-0,03	0,00	0,00
<b>Condição perante o emprego</b>	À procura do primeiro emprego	-0,11	0,00	0,00
	À procura de novo emprego	0,02	0,00	0,00
	Não activa	-0,06	0,00	0,00

**R<sup>2</sup>ajustado = 16,1%**

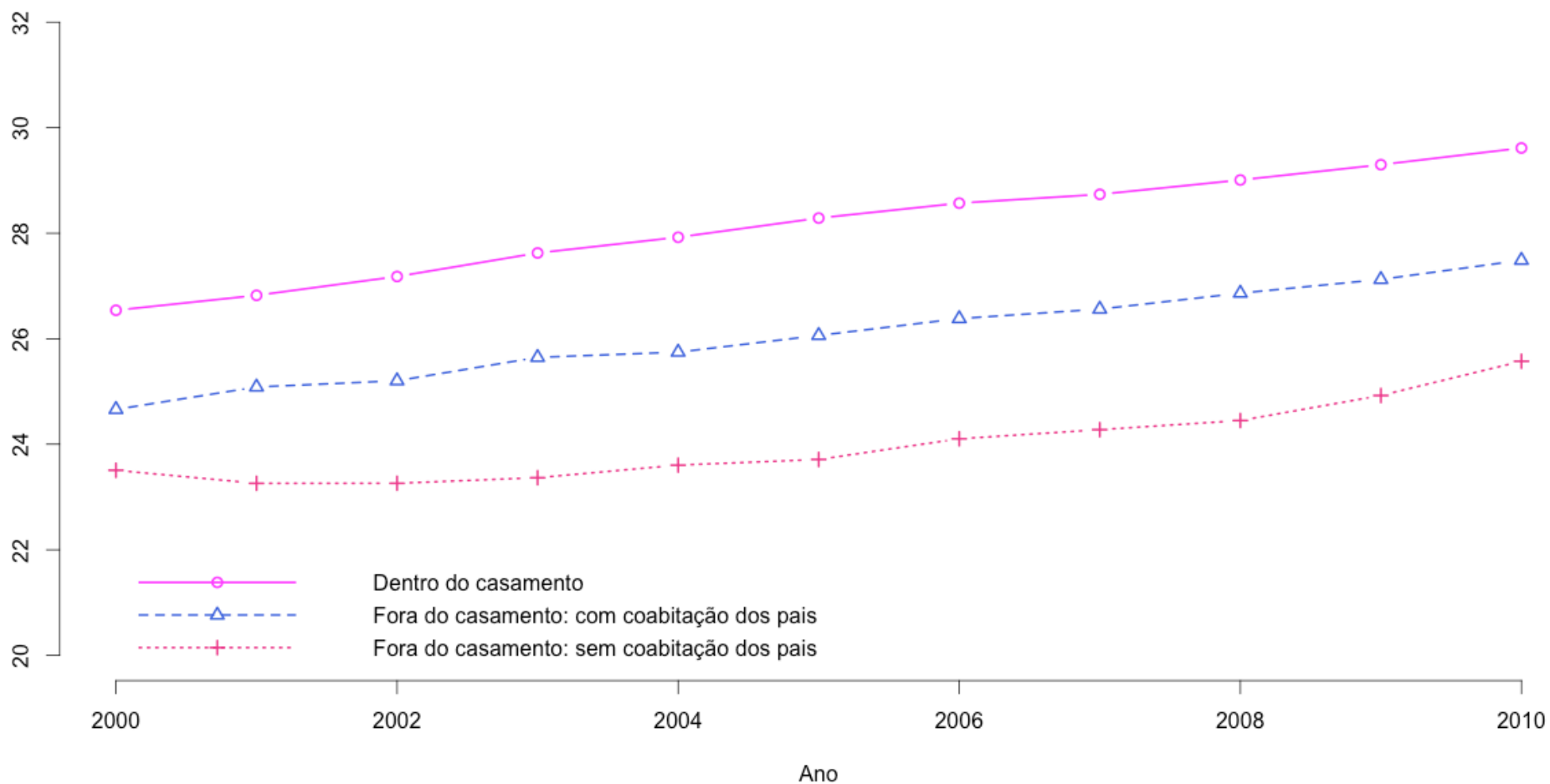
# Evolução da Idade média das mães de acordo com o nível de instrução

18



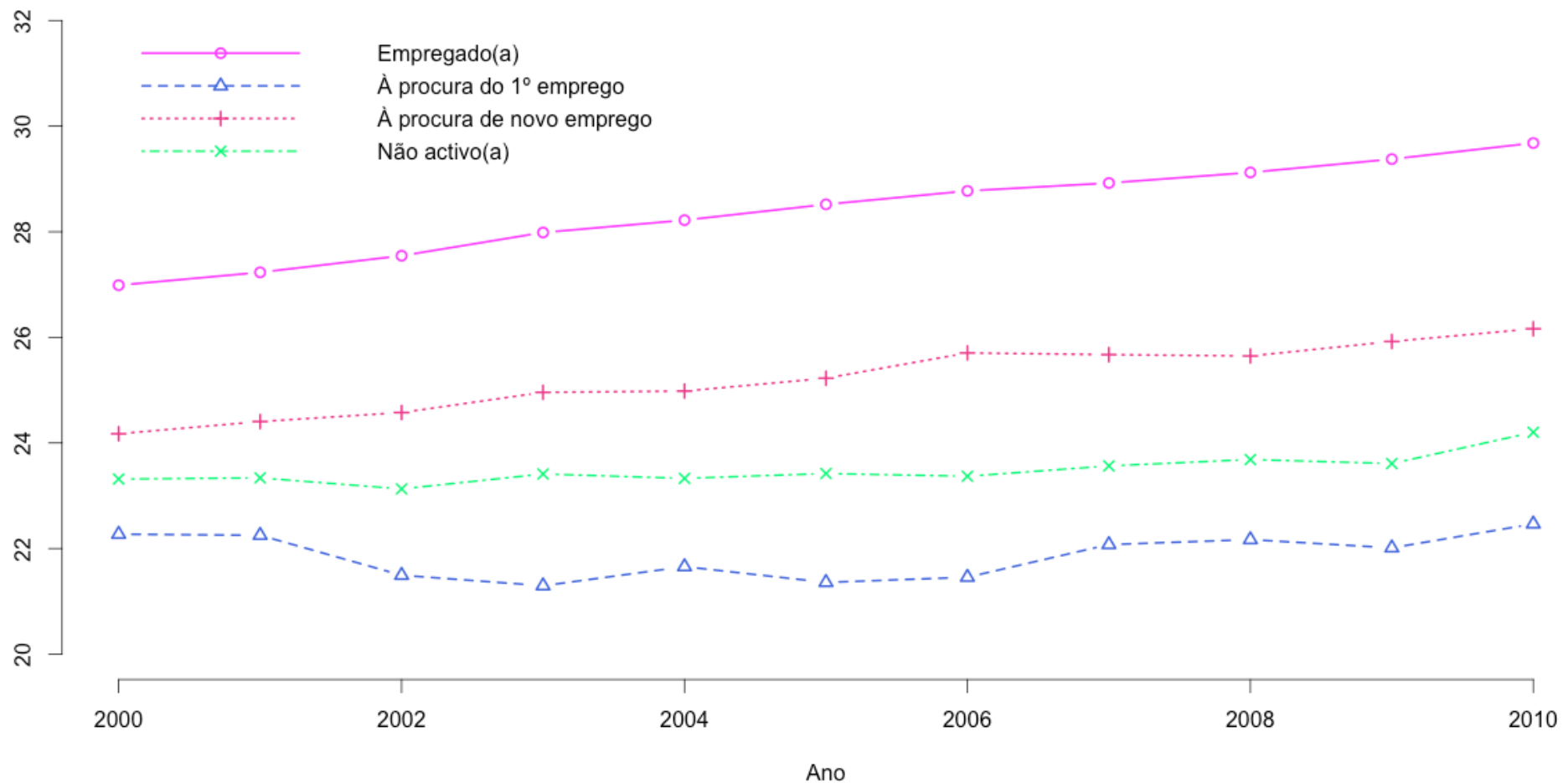
# Evolução da Idade média das mães de acordo com a filiação

19



# Evolução da Idade média das mães de acordo com a condição perante o emprego

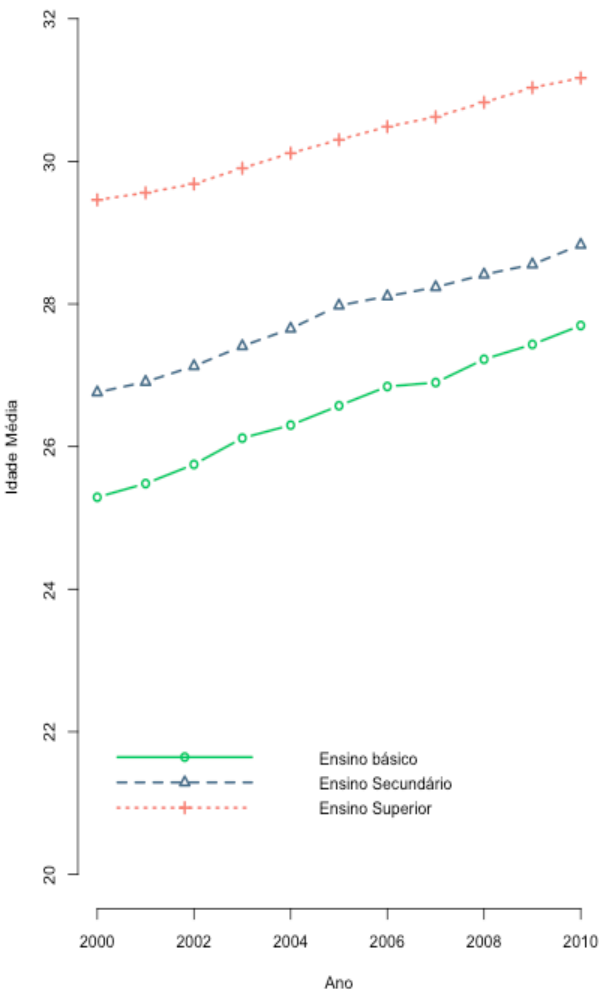
20



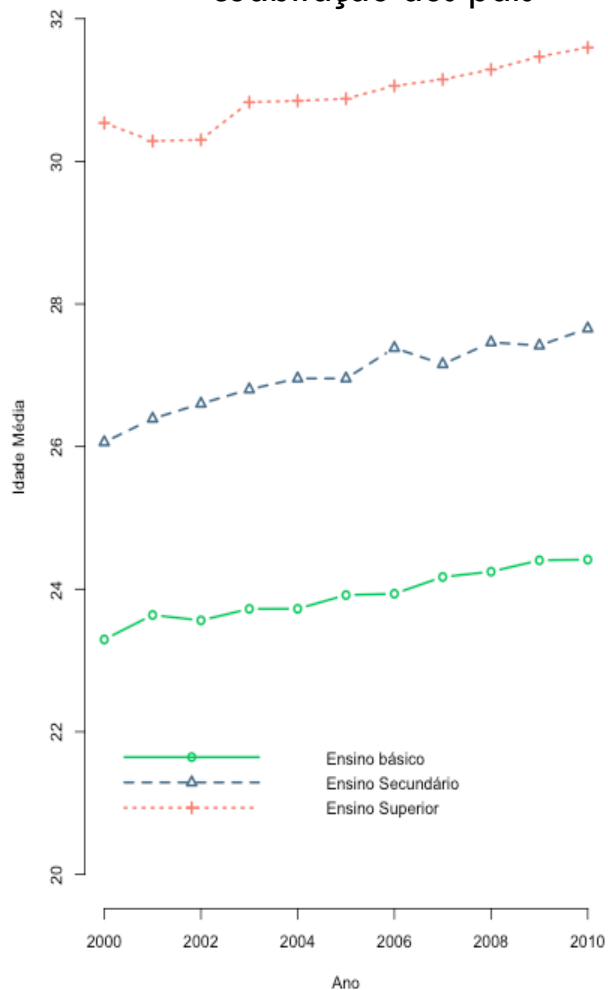
# Evolução da idade das mães, de acordo com a filiação e o nível de instrução

21

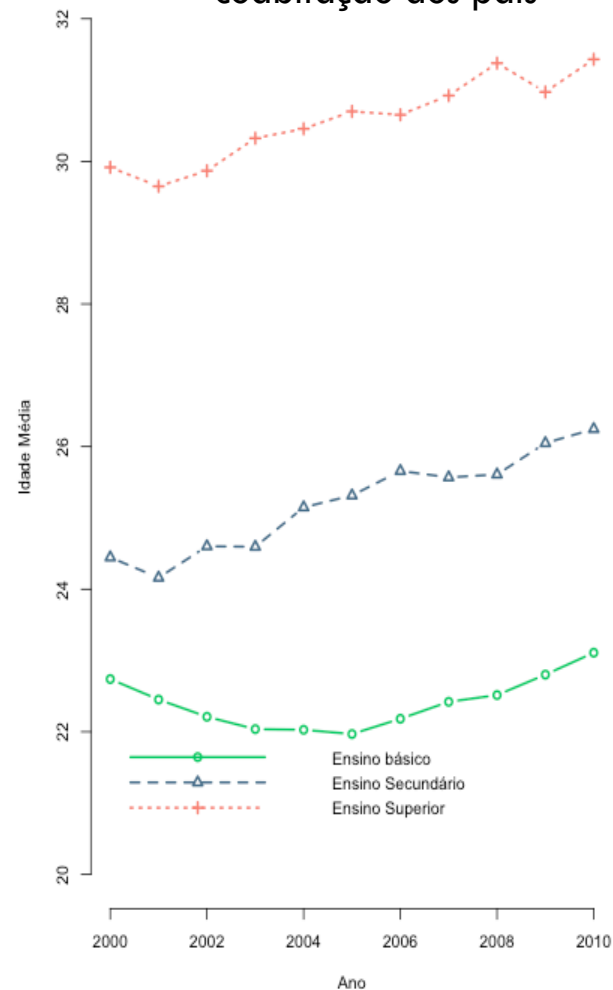
## Dentro do casamento



## Fora do casamento com coabitação dos pais



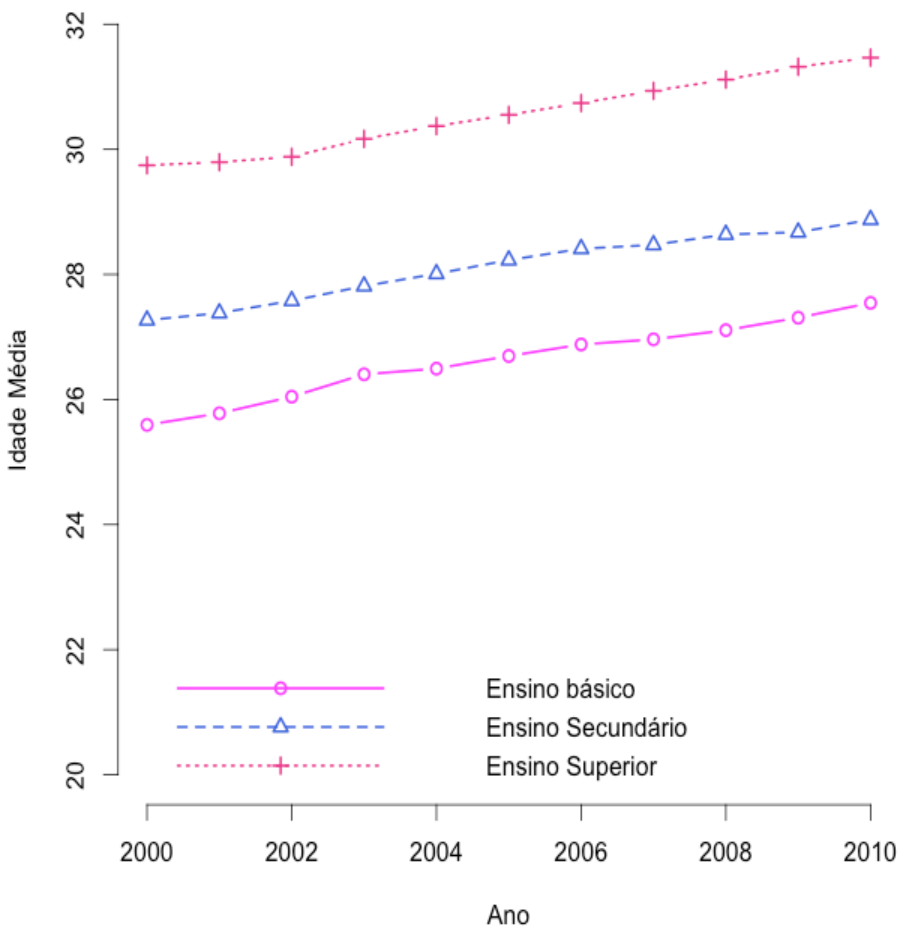
## Fora do casamento sem coabitação dos pais



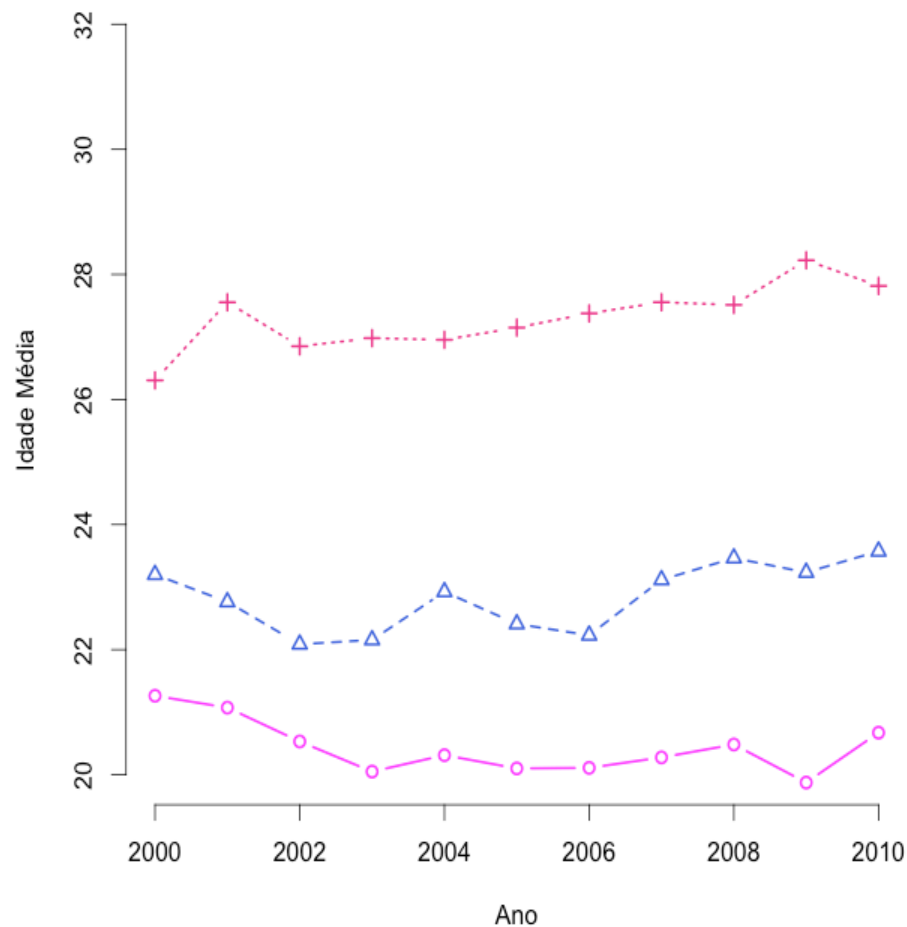
# Evolução da idade das mães, de acordo com a condição perante o emprego e o nível de instrução

22

## Empregada



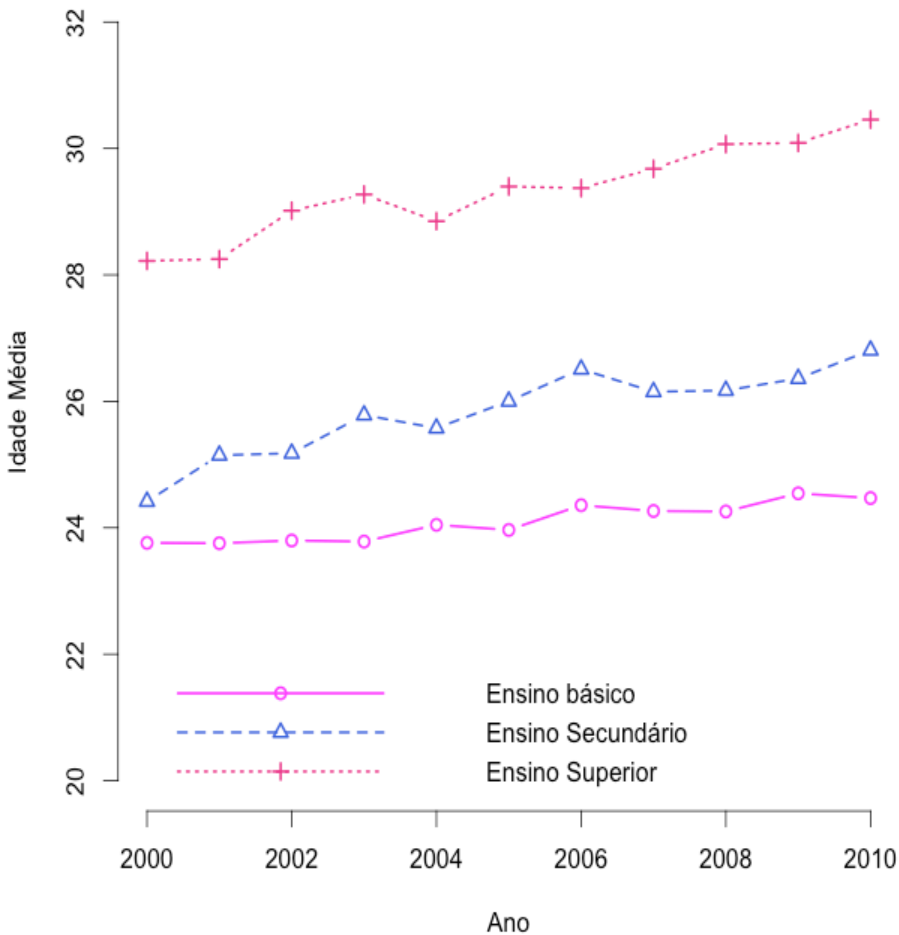
## À procura do 1º emprego



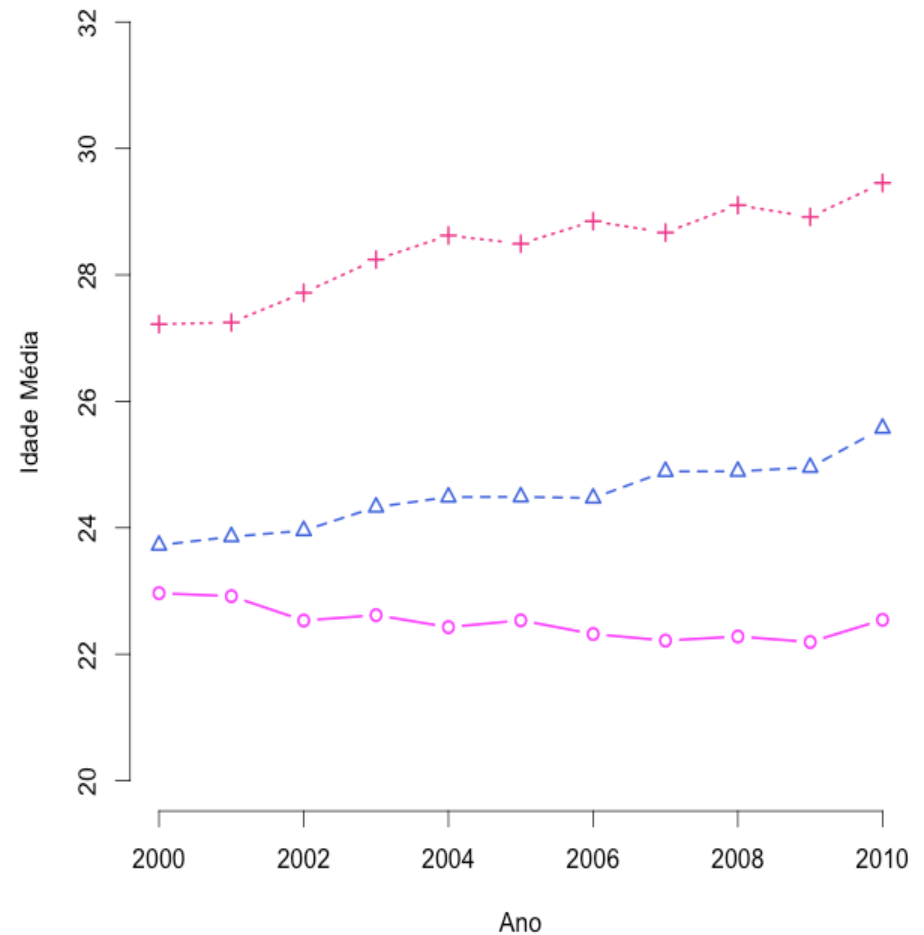
# Evolução da idade das mães, de acordo com a condição perante o emprego e o nível de instrução

23

## À procura de novo emprego



## Não activa



# Notas Finais I

24

- Verificaram-se diferenças entre a idade das mães de acordo com:
  - o nível de escolaridade,
  - a filiação,
  - a condição perante o emprego.



# Notas Finais II

25

- Observou-se ainda que
  - são as mães com o ensino superior que adiam por mais tempo o nascimento do primeiro filho;
  - no cruzamento da idade com a filiação as maiores diferenças são observadas nas situações em que o nascimento ocorre sem a coabitação dos pais;
  - e são as mães à procura do seu 1º emprego as que apresentam idade mais baixas, quando comparados os seus níveis de escolaridade.